

Le 21 novembre 2025

Vu pour être annexé à la délibération  
en date du 15 DEC. 2025



Le Maire,  
Xavier BALLENGHIEN

**DESRIPTIF des Travaux  
PHASE APD**

**MAISON DES AINES A LECTOURE  
septembre 2025 ( indice B )**

GROS ŒUVRE, hors démolitions intérieures

- Terrassement pour remise à niveau sol fini à -25,00, hérisson, réseau EU/EV, dallage et chape de ravaillage
- Ouverture et linteau dans mur de refend pour créer une pièce unique + enduit sur les 2 faces du mur restant.

MENUISERIES EXTERIEURES

- menuiseries extérieures bois double vitrage : 4 portes et 3 fenêtres
- menuiseries extérieures en acier double vitrage : ensemble porte d'entrée et 2 fenêtres atelier

ELECTRICITE

- ensemble installation y compris enveloppe éclairage

CHAUFFAGE

- pompe à chaleur avec unités extérieures et intérieures permettant chauffage et climatisation
- production d'eau chaude par cumulus électrique

PLOMBERIE SANITAIRE

- ensemble installation et fournitures comprenant 2 WC et lave-main + plan-vasque et évier, compris robinetterie.

### PLAQUES DE PLATRE - ISOLATION

Ensemble comprenant :

- isolation en laine de bois ( 300 mm )en couverture + plafond rampant
- isolation en laine de verre ( 160mm ) en doublage des murs extérieurs
- cloisons de distribution isolées avec plafond coupe-feu dans les Rangements et local technique et plafonds en dalles « hygiène » dans les sanitaires.

### CARRELAGE FAIENCE

- en sol, dans les sanitaires, local technique, grande salle et local rangements ( + plinthes)
- en murs, dans les sanitaires
- en crédence, sur le plan de travail de la cuisine

### MENUISERIES INT.BOIS

Ensemble comprenant :

- 5 portes de distribution
- placards à façades coulissantes y compris aménagements pour la pièce « Rangements »
- placard façade pliante pour dissimuler la cuisine
- meubler cuisine et étagères dans la pièce local technique/stock

### FACADES

- ensemble comprenant bouchement d'ouvertures en pierres ou en blocs y compris joints ou enduit
- enduit à pierres-vues sur les 4 façades.

### SERRURERIE

- signalétique avec panneau en acier et lettres découpées
- pergola façade sud sur la terrasse

17, rue de la République  
32 600 L'Isle-Jourdain  
Tél 05 61 12 20 55

helene.de.quelen@architectura.fr  
helenedequelen.fr

Le 21 novembre 2025

**ESTIMATIF PHASE APD**  
**MAISON DES AINES A LECTOURE**  
**septembre 2025 ( indice B )**

GROS ŒUVRE - hors démolitions intérieures	37 000,00
MENUISERIES EXTERIEURES	28 000,00
ELECTRICITE y compris éclairage	14 500,00
CHAUFFAGE	13 000,00
PLOMBERIE SANITAIRE	4 500,00
PLAQUES DE PLATRE	28 000,00
CARRELAGE FAIENCE	17 000,00
MENUISERIES INT.BOIS	16 000,00
FACADES	35 000,00
SERRURERIE	2 000,00

-----  
**195 000,00 Euros H.T.**



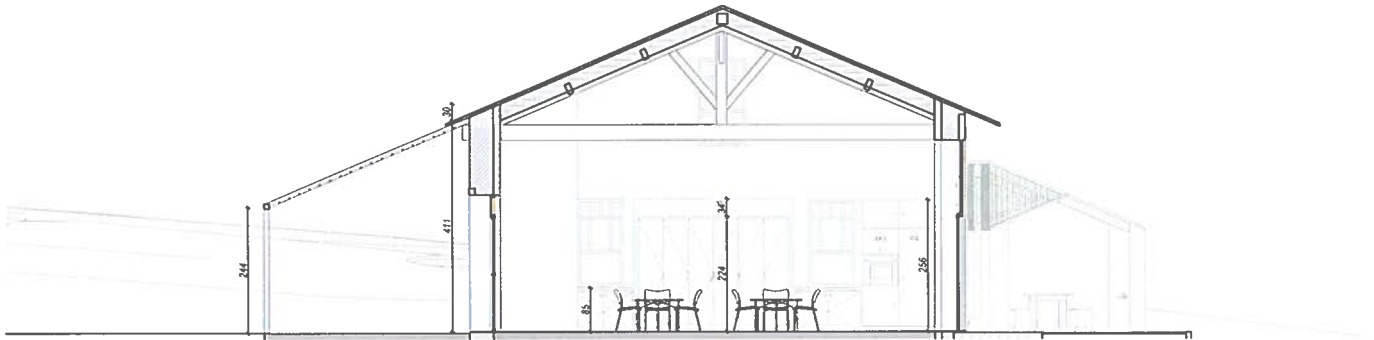
Ref: 2025-06	maire du LECTOURE	Réaménagement d'un bâtiment communal en maison des aînés boulevard du Nord 32700 LECTOURE	PC 2	15/09/2025		
A	PERMIS DE CONSTRUIRE		éch 1:250			
B	PLAN MASSE					
C						

Envoyé en préfecture le 17/12/2025

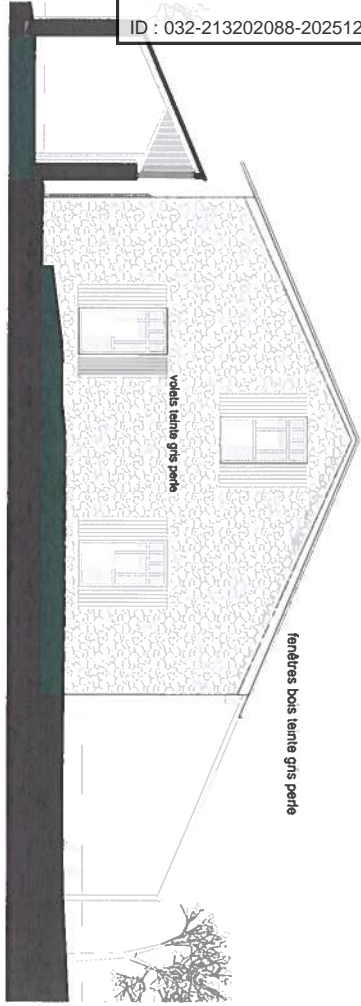
Reçu en préfecture le 17/12/2025

Publié le 17/12/2025

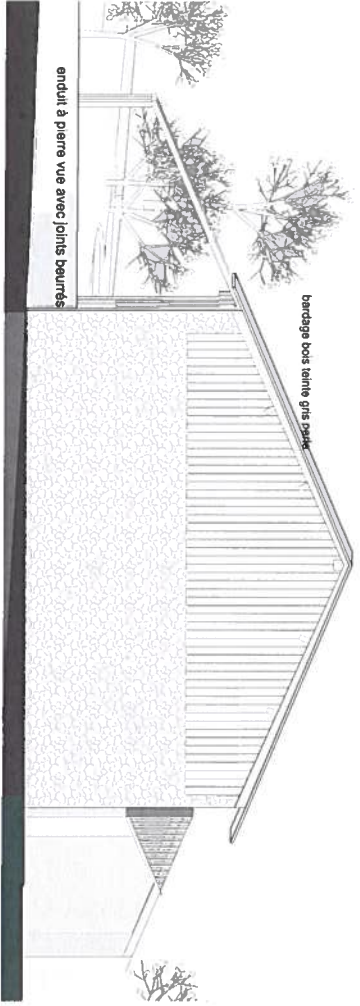
ID : 032-213202088-20251215-2025DEC15\_512-DE



Ref. 2025-06	mairie de LECTOURE	Réaménagement d'un bâtiment communal en maison des aînés boulevard du Nord 32700 LECTOURE		 17, rue de la République 33 600 LYS LAUREN Tel 05 51 12 20 55 bamboo@bambooarchitectures.fr hélène@bambooarchitectures.fr
A		AVANT PROJET SOMMAIRE / DETAILLE	APS/ APD4	
B			ech 1:100	
C		Coupe	24/07/2025	



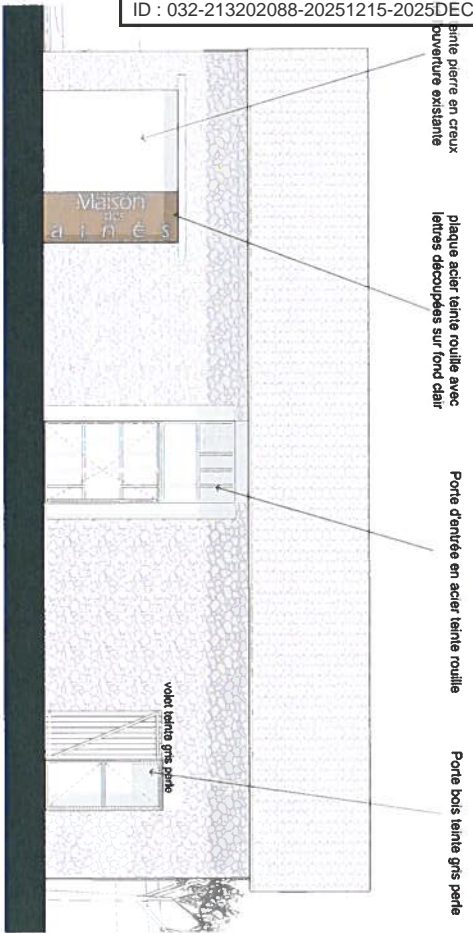
Façade OUEST : jardin



Façade EST : rue



Réf. 2025-06		maire de LECTOURE		Réalimentation d'un bâtiment communal en maison des aînés boulevard du Nord 32700 LECTOURE		APS/ APD6 ech 1:100 24/07/2025					
A		AVANT PROJET SOMMAIRE / DETAILLE									
B		Façades EST et OUEST									
C											



Façade NORD : rue

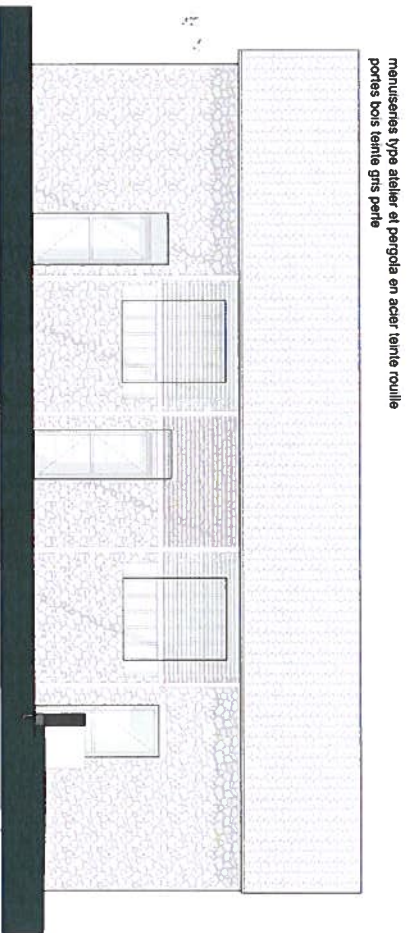
maître pierre en creux  
ouverture existante

plaque acier teinté rouille avec  
lettres découpées sur fond clair

Porte d'entrée en acier teinté rouille

Porte bois teinté gris perle

violet teinté gris perle

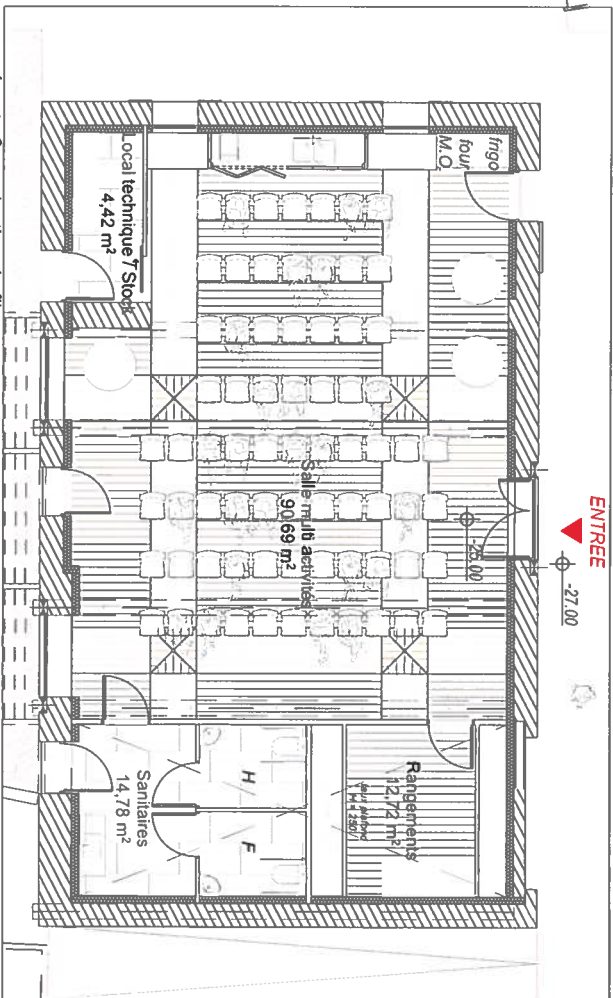
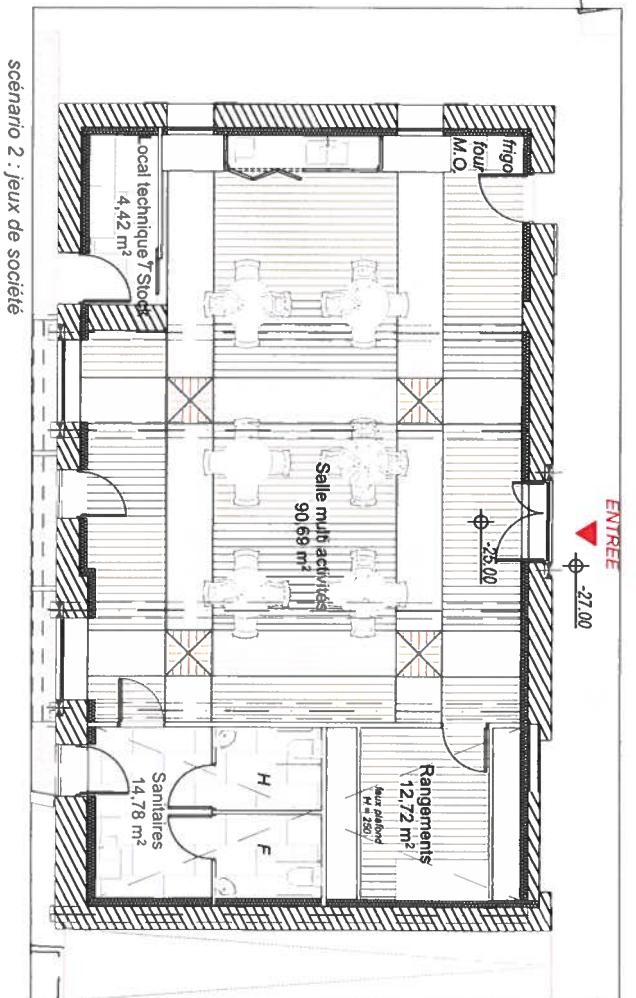
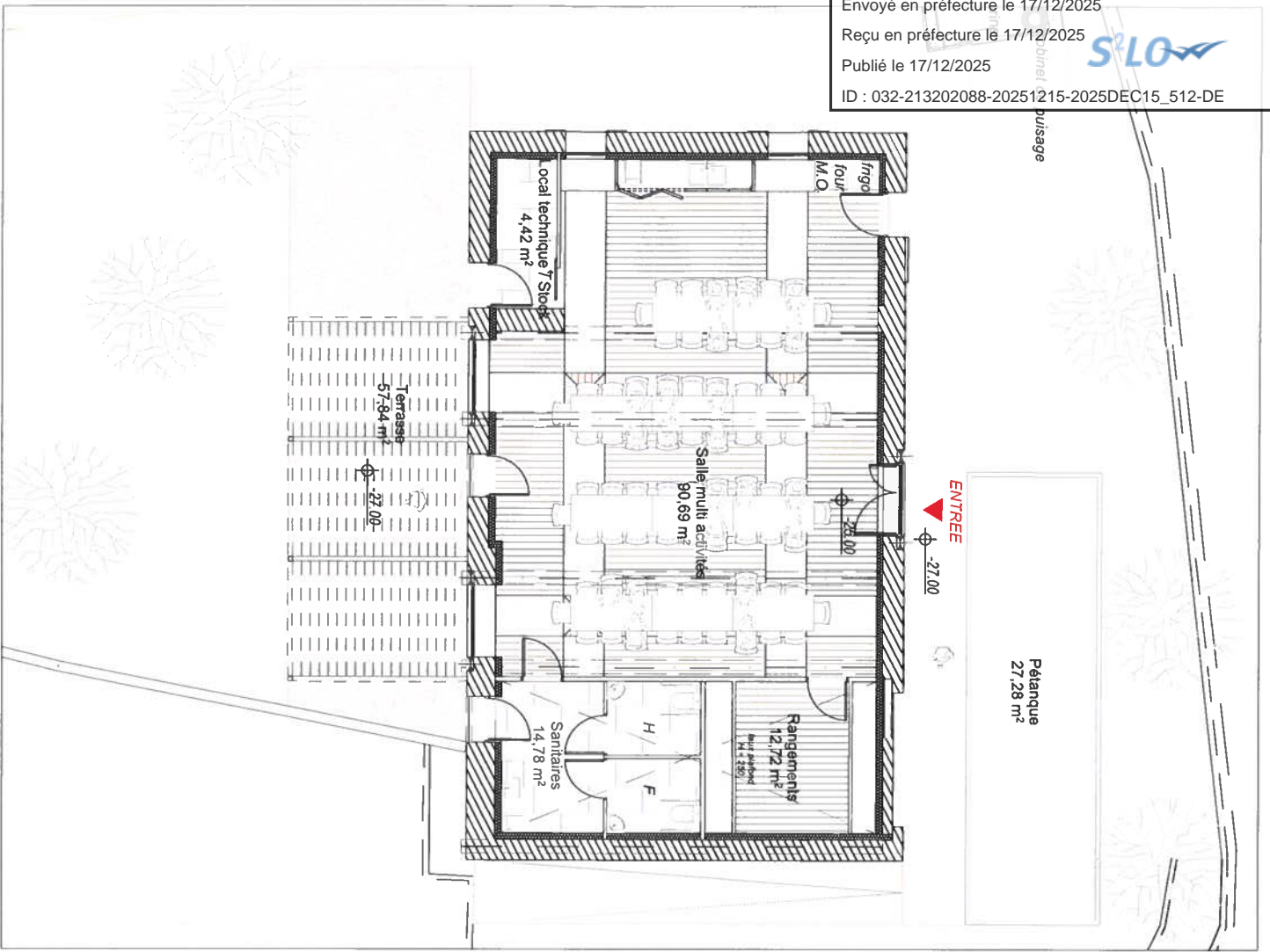


Façade SUD : jardin

menuseries type atelier et pergola en acier teinté rouille  
portes bois teinté gris perle



Réf: 2025-06		maître de LECTOURE		Réaménagement d'un bâtiment communal en maison des années boulevard du Nord 32700 LECTOURE		APS/ APDS ech 1:100 24/07/2025					
A		AVANT PROJET SOMMAIRE / DETAILLE									
B		Façades SUD et NORD									
C											



scénario 1 : repas des anciens

scénario 3 : projection de film

scénario 2 : jeux de société

Réf. : 2025-06		maire de LECTOURE		Réaménagement d'un bâtiment communal en maison des aînés	
		boulevard du Nord 32700 LECTOURE			
A		<b>AVANT PROJET SOMMAIRE / DETAILLE</b>		APS/ APD3	éch 1:100
B		Scénarios			
C				24/07/2025	



**BAMBOO**  
 11, rue de la République  
 32700 LECTOURE  
 Tél : 05 62 11 37 76  
 bamboo@bamboo-architecte.com  
 bamboo-architecte.com