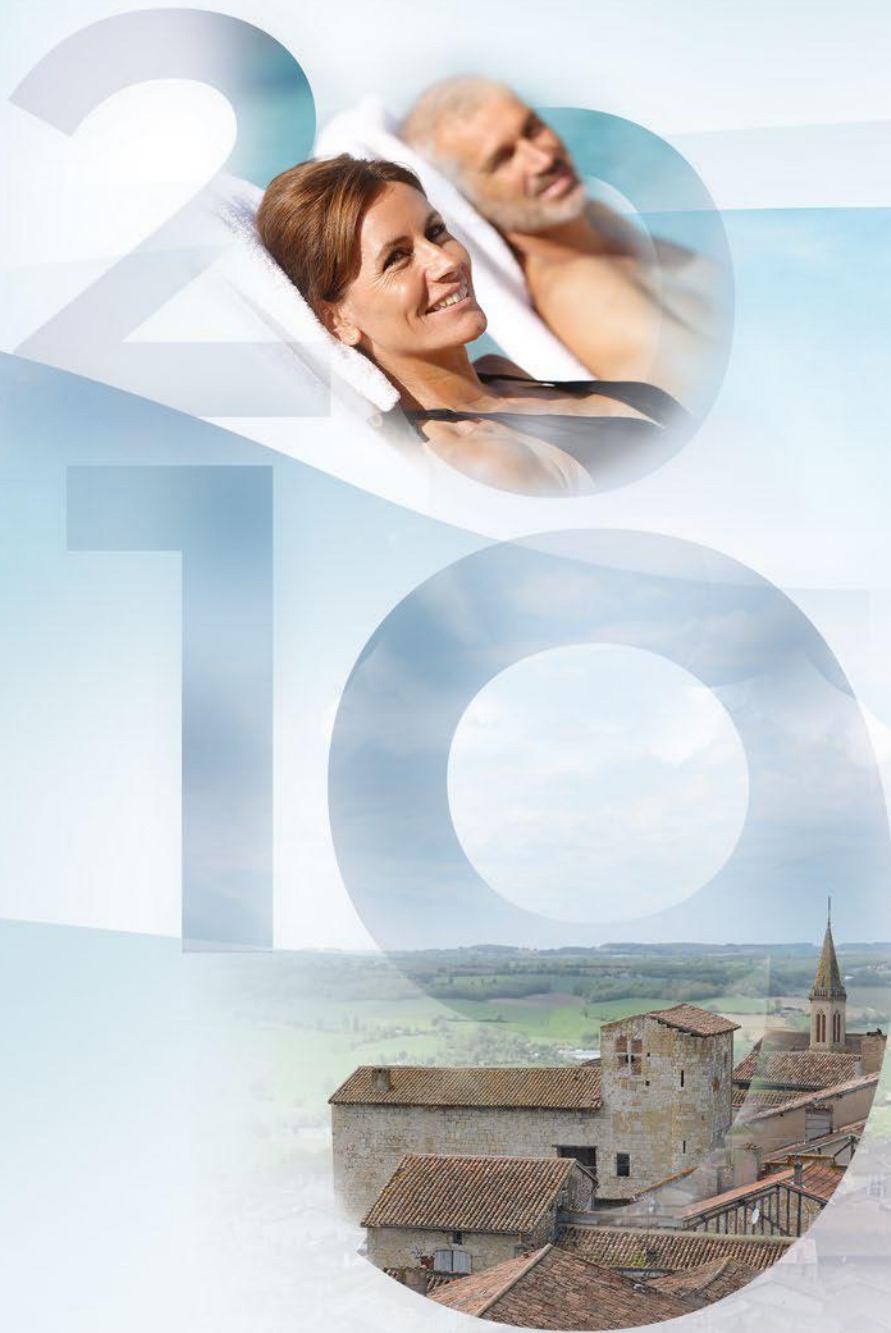


*ValVital*



**LECTOURE**

CURES THERMALES

**RHUMATOLOGIE**

**SAISON THERMALE :**

du 1<sup>er</sup> avril au 23 novembre 2019

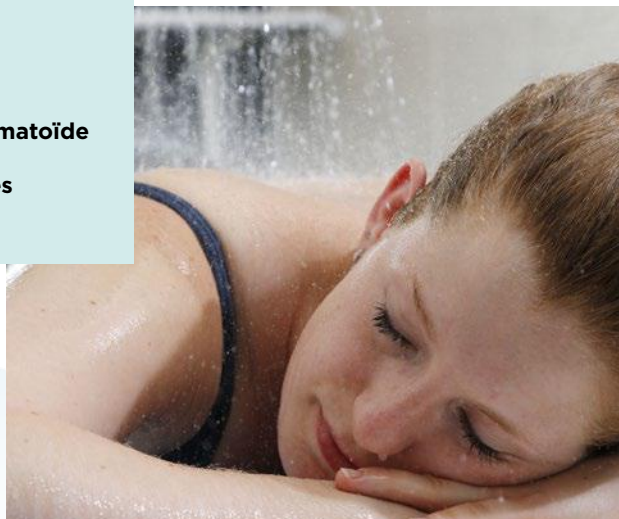


# ORIENTATION THÉRAPEUTIQUE ET SOINS THERMAUX



## RHUMATOLOGIE (RH)

- ✓ Arthroses
- ✓ Sciaticques
- ✓ Cruralgies
- ✓ Tendinites
- ✓ Polyarthrite rhumatoïde
- ✓ Récupération fonctionnelle des traumatismes



### DESCRIPTION DES SOINS

Principaux bénéfices : antalgique, décontracte, relaxe, stimule, draine, décongestionne, favorise la mobilité

Bains	Bain en baignoire à jets	• Bain avec diffusion de jets d'eau thermale sous pression. Programme des jets personnalisé.
	Bain avec douche sous-marine	• Pendant le bain général, douche chaude ciblée sur la zone douloureuse pour procurer un massage doux localisé.
	Bain avec aérobain	• Microbulles d'air diffusées depuis le fond de la baignoire.
	Bain avec douche sous immersion / Bain hydromassant	• Balnéation d'eau thermale avec diffusion de jets d'eau thermale.
Douches	Douche générale simple ou au jet	• Douche au jet individuelle, délivrée manuellement par un agent soignant thermal.
	Douche locale	• Douche à faible pression et haut débit, dans un mouvement lent de va et vient sur la zone à traiter.
	Douche pénétrante	• Douche ou pulvérisation générale d'eau thermale appliquée couché sous une rampe délivrant une douche de pluie de fort débit et faible pression, entre 36°C et 40°C.

Principaux bénéfices : antalgique et anti-inflammatoire, sédatif, relaxant musculaire

Boue	Application de boue (cataplasme)	• Température supérieure à celle du corps, sans dépasser les 50°C, afin de permettre des transferts cutanés. La boue est utilisée comme support de transmission. L'enveloppement et l'augmentation de température déclenchent l'hypersudation et la dilatation des vaisseaux périphériques.
------	----------------------------------	---

Principaux bénéfices : antalgique et anti-inflammatoire, sédatif, apaise les douleurs musculaires et détoxifie

Vapeur	Vaporarium / Hammam thermal	• Bain de vapeur entre 38°C et 42°C, hygrométrie de 90%.
--------	-----------------------------	--

Principaux bénéfices : accroît la mobilité, dynamise, myorelaxant, antalgique

Piscines	Bain général en piscine	• Balnéation en piscine thermale, avec déambulation.
	Piscine de Mobilisation Générale	• Balnéation suivie d'une gymnastique active médicale, animée par un technicien en physiothérapie ou un kinésithérapeute en piscine d'eau thermale (profondeur entre 1m30 et 1m50).

Principaux bénéfices : stimule la circulation sanguine, draine, accroît la mobilité, relaxe

Massage	Massage sous l'eau	• Massage local pratiqué par un technicien de physiothérapie ou un kinésithérapeute.
---------	--------------------	--

RHUMATOLOGIE



## VOS CURES À LECTOURE



### LES EAUX THERMALES DE LECTOURE

L'eau de Lectoure est **sulfatée, chlorurée et sodique**. Elle provient du captage Repassac et sort à une température de 42°C. Elle accompagne le traitement des pathologies rhumatismales et des séquelles de traumatismes ostéo-articulaires.

### DOUCEUR DE VIVRE AU CŒUR DU GERS

Installés dans un ancien hôtel particulier du XVIII<sup>e</sup> siècle, alliant les pierres d'origine à une rénovation architecturale audacieuse, les thermes de Lectoure comptent parmi les plus beaux établissements de France, situés sur un promontoir naturel leur permettant de jouir d'une vue imprenable. Un voyage dans le temps, au cœur d'une cité gallo-romaine, où les pèlerins de Saint-Jacques-de-Compostelle font étape depuis plus de 1 000 ans. Lectoure est aussi la capitale estivale de la photographie et la terre d'extraction du fameux pigment colorant.

## LA CURE CONVENTIONNÉE 18 JOURS

### LA CURE 18 JOURS EN RHUMATOLOGIE. 3 SEMAINES POUR PRENDRE SOIN DE VOUS !

C'est le médecin thermal qui détermine le forfait thermal adapté à vos besoins.



## LA CURE SANTÉ 6 OU 12 JOURS

### CURE 6 JOURS RHUMATOLOGIE :

- 24 soins d'hydrothérapie 260 €\*
- 21 soins d'hydrothérapie avec 3 massages sous eau 295 €\*

**CURE 12 JOURS :** nous contacter.

La formule idéale si vous n'avez pas 3 semaines, si vous voulez tester la cure thermale ou pour la personne vous accompagnant !

### OFFRE DÉCOUVERTE du 10 juin au 18 août 2019.

6 après-midis au Spa thermal au curiste et à son accompagnant, sont offertes par l'Office de Tourisme.

### OPTION DÉTENTE

**75 €\* la semaine ou 185 €\* les 3 semaines.**

- 2 cours d'aquagym par semaine selon disponibilité.
- Accès à notre Spa thermal : une piscine d'eau thermale, hammam, sauna et jacuzzi.

Faites bénéficier à votre **accompagnant** de l'**option détente** au même tarif !



### RÉSIDENCE VALVITAL

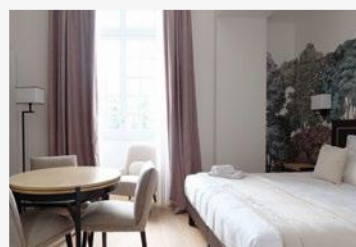
**NOUVEAU**

**Hôtel\*\*\* Collège des Doctrinaires**  
**Découvrez un lieu d'exception.**

Bâti au 17<sup>e</sup> siècle, cette bâtisse fût entièrement rénovée et transformée en un hôtel de prestige par l'architecte Sébastien Desroches et le paysagiste Louis Benech. **L'hôtel est relié aux thermes par une liaison directe** pour accéder à vos soins en peignoir.

**44 chambres de grand confort,** toutes équipées d'un espace cuisine, pour votre séjour thermal.

Tarif spécial curiste à partir de **1 080 €** les 21 nuits\*\*.



\* Prestations non prises en charge par le Régime Primaire d'Assurance Maladie.

\*\* Tarifs et prestations sur simple demande en nous contactant. Ce tarif tient compte d'une remise exceptionnelle ouverture.

## TARIFS CONVENTIONNÉS EN €\*\*

ORIENTATION	FORFAIT THERMAL selon prescription médicale		PLF	TFR	COMPLÉMENT TARIFAIRE*
	Nombre de soins d'hydrothérapie			=	+
RHUMATOLOGIE	RH1	72	538,30 €	510,51 €	27,79 €
	RH2	54	519,80 €	492,96 €	26,84 €
	RH2	54	586,86 €	556,56 €	30,30 €
	RH2	54	653,69 €	619,94 €	33,75 €
	RH3	63	547,15 €	518,91 €	28,24 €
	RH3	63	613,82 €	582,13 €	31,69 €

Prix Limite de Facturation (PLF)

Tarif forfaitaire de Responsabilité (TFR) Complément tarifaire\*

Part prise en charge par l'assurance Maladie  
= 65 % du TFR

Ticket modérateur  
= 35 % du TFR

\* Complément tarifaire : différence entre le PLF et le TFR, susceptible d'être pris en charge par votre Complémentaire Santé. Les bénéficiaires de la CMU-C ou de l'Aide à l'acquisition d'une Complémentaire Santé (ACS) en sont exonérés. Certaines mutuelles prennent en charge tout ou partie du complément tarifaire. Prix Limite de Facturation : prix maximum fixé annuellement par l'Assurance Maladie en fonction de l'évolution des coûts d'exploitation supportés par les établissements thermaux.

\*\* Tarifs pouvant évoluer par voie réglementaire.



## VENIR À LECTOURE

### EN VOITURE

A62 entre Bordeaux et Toulouse, sortie Agen, puis N21 direction Auch sur 35 km.

### PAR LE RAIL

Gare TGV d'Agen à 35 km (navettes assurées).

### PAR AVION

Aéroport d'Agen-La Garenne à 30 km ;  
Aéroport de Toulouse/Blagnac à 85 km.

## OFFICE DE TOURISME GASCOGNE LOMAGNE

Place du Général de Gaulle  
32700 Lectoure  
Tél. +33 (0)5 62 64 00 00  
contact@otgl.fr  
www.gascogne-lomagne.com



## INFOS PRATIQUES

THERMES VALVITAL  
125 rue Nationale 32700 Lectoure

Directeur : Frédéric Prades  
Tél. 05 62 68 56 00 | [lectoure@valvital.fr](mailto:lectoure@valvital.fr)

## COMMENT RÉSERVER ?

- 1 JE CONSULTE MON MÉDECIN TRAITANT QUI ME PRESCRIT UNE CURE THERMALE POUR L'ANNÉE CIVILE EN COURS**
- 2 J'ENVOIE MA DEMANDE DE PRISE EN CHARGE À MA CAISSE PRIMAIRE D'ASSURANCE MALADIE**
- 3 JE RÉSERVE MA CURE SANS ATTENDRE L'ACCORD DE MON ORGANISME D'ASSURANCE MALADIE :**
  - Offre internet : 50 € d'arrhes/pers. sur [www.valvital.fr](http://www.valvital.fr) (au lieu de 75 €/pers.)
  - Auprès de l'établissement thermal ValVital
  - En contactant la Centrale de réservation ValVital au 04 79 35 38 50  
Montant des arrhes : 75 €/personne ou 120 € pour un couple.
- 4 JE PENSE À MON HÉBERGEMENT !**  
La Centrale de réservation ValVital vous propose un large choix d'hébergements partenaires (meublés, hôtels, etc). Et ce, sans frais supplémentaires !
- 5 AVANT D'ARRIVER EN CURE, JE PRENDS RENDEZ-VOUS AVEC UN MÉDECIN THERMAL DE LA STATION**

Toutes les étapes de votre réservation détaillées sur [www.valvital.fr](http://www.valvital.fr)

# ValVital

## INFORMATIONS & RÉSERVATIONS

[www.valvital.fr](http://www.valvital.fr)  
info@valvital.fr  
04 79 35 38 50

VALVITAL - CEB - Parc Édouard Guénon  
CS 90181 - 39005 Lons-le-Saunier Cedex

